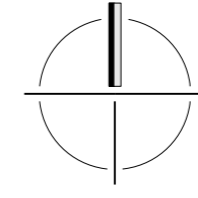


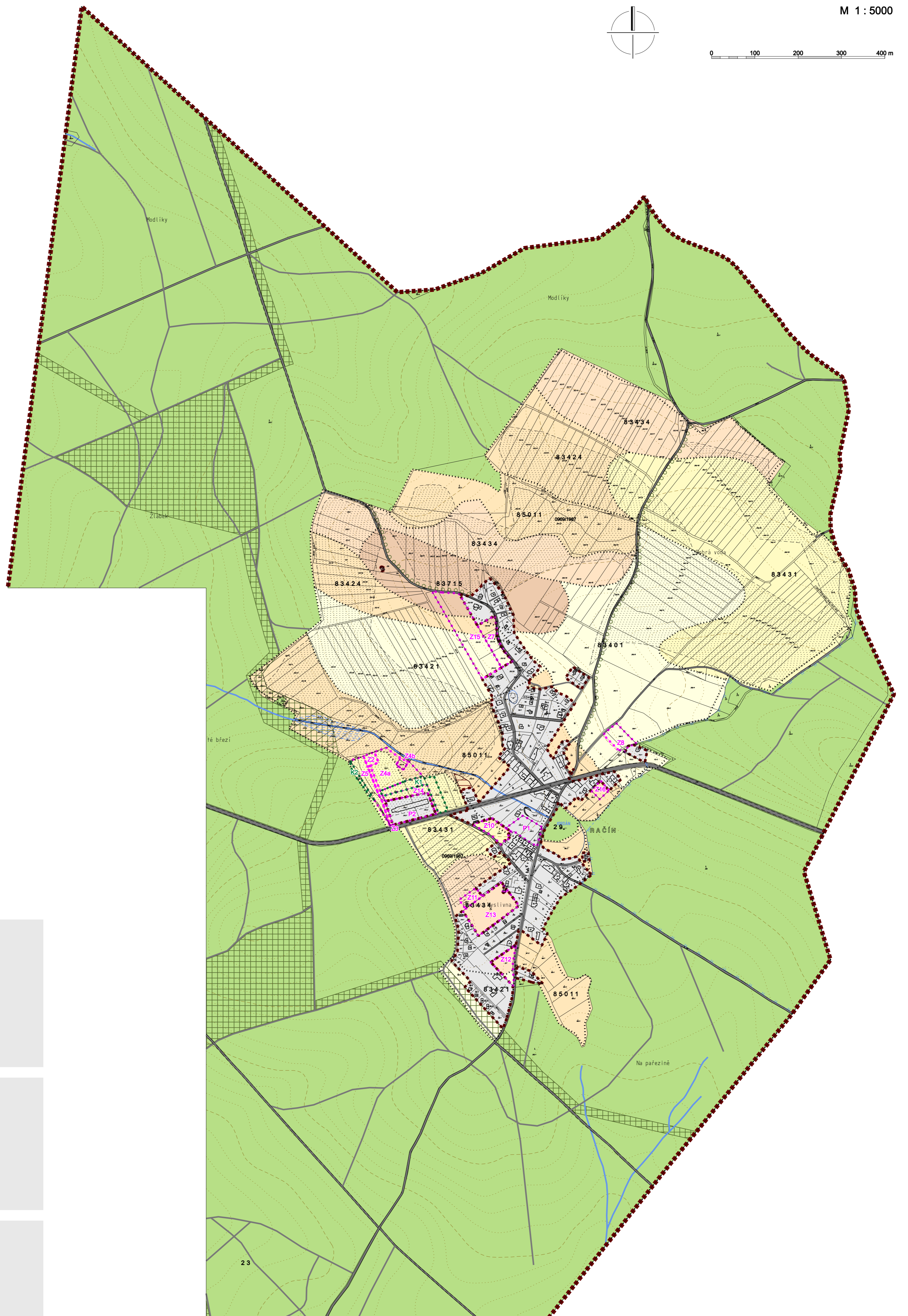
ODŮVODNĚNÍ ÚZEMNÍHO PLÁNU RAČÍN

PRÁVNÍ STAV PO VYDÁNÍ ZMĚNY Č. 1



M 1:5000

0 100 200 300 400 m



MAPOVÝ PODKLAD

| | |
|--|-----------------------------|
| | Hranice katastrálního území |
| | Hranice parcel |
| | Vnitřní kresba parcel |
| | Budovy |
| | Vrstevnice po 2 m, po 10 m |
| | Vodní tok |
| | Vodní plocha - břehovka |
| | Mokřad |
| | Pramen, vodní zdroj |

ČLENĚNÍ ÚZEMÍ

| | |
|--|---|
| | Hranice řešeného území |
| | Hranice zastavěného území k 31.3.2016 |
| | Zastavěné plochy, nezapsané do katastru nemovitostí |
| | Plochy, na kterých již probíhá výstavba |
| | Plochy územního systému ekologické stability |
| | Interakční prvek liniový - navržený |
| | Maximální rozsah záboru ZPF z důvodu zástavby nebo přestavby |
| | Maximální rozsah záboru ZPF z důvodu změny uspořádání krajiny |

STAV PŮDNÍHO FONDU

| | |
|---------|--|
| | Hranice BPEJ |
| 7.29.01 | Kód BPEJ |
| | Mellorované území, číslo/rok provedení |
| | Půdy 1.třídy ochrany |
| | Půdy 2.třídy ochrany |
| | Půdy 3.třídy ochrany |
| | Půdy 4.třídy ochrany |
| | Půdy 5.třídy ochrany |
| | Plochy LPF |
| | Vodní plochy |

DOPRAVNÍ INFRASTRUKTURA

| | |
|--|--------------------|
| | Silnice II.třídy |
| | Místní komunikace |
| | Účelové komunikace |

VODNÍ HOSPODÁŘSTVÍ

| | |
|--|--|
| | PHO vodního zdroje - II.stupeň vnitřní |
| | PHO vodního zdroje - II.stupeň vnější |

ODŮVODNĚNÍ ÚZEMNÍHO PLÁNU RAČÍN
PRÁVNÍ STAV PO VYDÁNÍ ZMĚNY Č. 1

B2 VÝKRES PŘEDPOKLÁDANÝCH ZÁBORŮ PŮDNÍHO FONDU